

EEN STRAK LICHAAM EN EEN COMPACTE GEZICHTSHUID

MET HET

MULTISISTEMA 3 IN 1



MET HET

ROLL

HANDSTUK

Voor een **hermodellering**
van het lichaam
en de verbetering
van **cellulitis**.

T-SHAPE

 B-TECH LINE

HANDIG, WERKZAAM, NIET INVASIEF!



LIFTING
EFFECT

PUSH UP
EFFECT

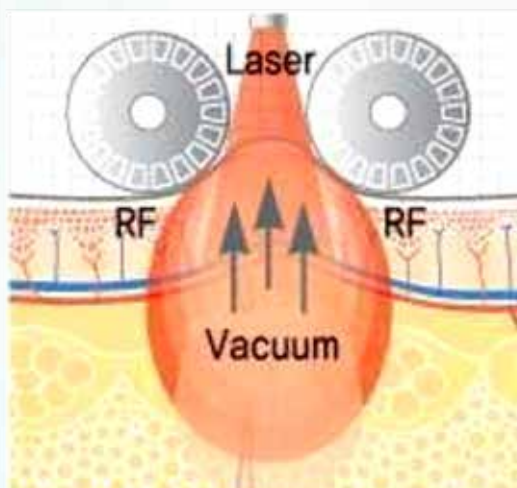
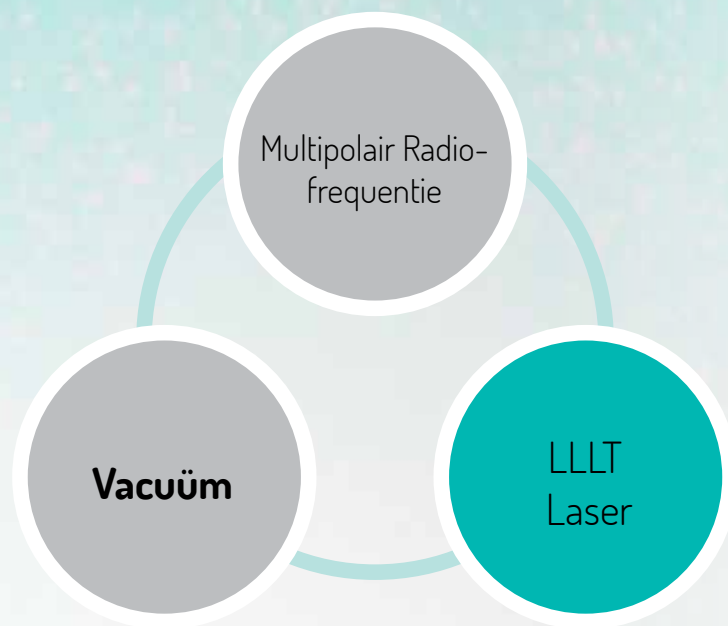
De nieuwe generatie behandelingen voor het **vormgeven van de lichaamscontouren** en het **verstevigen van de gezichtshuid**.

Van kleine verbeteringen in probleemzones tot grote veranderingen van het hele lichaam: wij kunnen je helpen om er op je best uit te zien.

T-SHAPE COMBINEERT
**DRIE VERSCHILLENDE
TECHNOLOGIEËN**

WAARONDER:

- multipolair Radiofrequentie,
- LLLT Laser
- vacuüm zuiging met verschillende dynamische impulsen.



De combinatie van **MULTIPOLAIRE RADIOFREQUENTIE** en **LLLT-LASER** creëert een intense warmte in het bindweefsel, inclusief het vezelachtige septum.

Dit zorgt voor een toename van de collageenafzettingen en van het celmetabolisme, waardoor een aanzienlijke plaatselijke vermindering van de omvang van het lichaam en van de verslapping van de huid wordt verkregen.

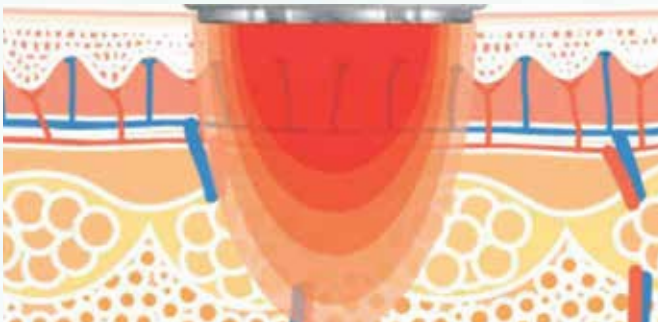
De gelijktijdige werking van de **VACUÛMBEHANDELING** veroorzaakt een onmiddellijke toename van de bloedsomloop en de lymfe-afvoer, beide van essentieel belang voor de verbetering van de algemene gezondheid.

HOE WERKT T-SHAPE

1

RF (RADIOFREQUENTIE)

- T-Shape genereert een bipolair, quadripolair, hexapolair radiofrequentiesignaal.
- Door middel van het contact van de RF-energie (radiofrequentie) met de weefselimpedantie, wordt warmte gegenereerd.
- Wanneer de hoofdhuid, rijk aan collageen, op de juiste manier wordt verhit, denatureert deze onmiddellijk en trekken de fibrillen samen en worden dikker.
- In reactie op de initiële warmte, wordt er nieuw collageen aangemaakt en de huid ziet er steviger, gladder en jonger uit.

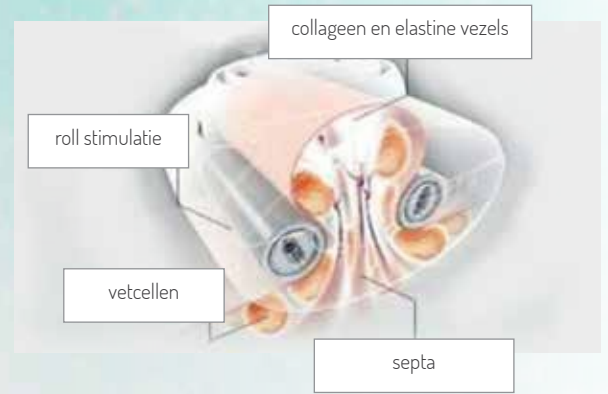


REFERENTIE:

1. Fitzpatrick R, Geronemus R, Goldberg D, et al: Multi-center onderzoek naar niet-invasieve radiofrequentie voor de verdichting van periorbitale weefsels. Lasers Surg Med 33:232-242, 2003

2

VACUÛMZUIGING

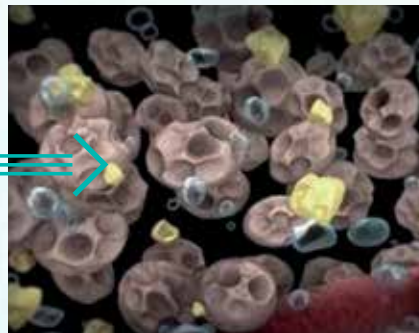


- T-Shape beschikt over een vacuümtechnologie, geassocieerd met verschillende dynamische pulsen.
- Door het optillen, plooiën en comprimeren van de huid door het vacuüm wordt de lokale bloeddorstrooming verbeterd en de lymfedrainage gestimuleerd.
- Dit vergemakkelijkt de activiteit van de fibroblasten en bevordert de vaatverwijdering, en zorgt daarnaast voor zuurstofverspreiding.
- Het maakt een nauwkeurige verdeling van energie mogelijk.

3

LLLT LASER

- Wanneer de laser het vetweefsel bestraalt, draagt bij aan de vorming van overgangsporiën in de vetcellen en aan het versnellen van de splitsing van de triglyceriden in glycerol en vetzuren, die zo de cel kunnen verlaten, hetgeen zal leiden tot een volumevermindering. Deze vetten zullen vervolgens verwijderd worden via de normale metabole routes.
- Dit leidt tot een effectieve vermindering van de omtrek van het gehele lichaam, in de specifiek behandelde zone, en heeft een vermindering van de oedemen aangetoond.



REFERENTIE:

Modellerende behandelingen van het lichaam: Vergelijking tussen Laserlipolyse, Niet-invasieve Laser Therapie met laser van een laag niveau en Ultrasonie methodes uitgevoerd door Dr. Freeman Sc. PhD. 12 mei 2011.

HOOFDSTRUCTUUR

BEDIENINGSPANEEL:

- De intuïtieve interface met LCD-touch screen met vooraf gedefinieerde computerinstellingen vergemakkelijkt de behandeling voor zowel beginnende als gevorderde gebruikers.

3 VERSCHILLENDE TYPES, IN TOTAAL 6 HAN- DSTUKKEN:

- Roll handstuk voor het lichaam
- Multipolair handstuk voor het lichaam (nr. 2) en het gezicht (nr. 1)
- Thermisch handstuk voor het gezicht (nr. 2)



LADE:

- Om de verschillende handstukken gemakkelijk op één plaats op te bergen

LUCHTFILTER:

- Hiermee kan eenvoudig de overtollige rème verwijderd worden om de machine schoon te houden

● GEZICHT HANDSTUK



THERMISCH HANDSTUK



Groot



Klein

MULTIPOLAIR HANDSTUK



Klein

● LICHAAM HANDSTUK



MULTIPOLAIR HANDSTUK



Groot



Klein

ROLL HANDSTUK



DE T-SHAPE HANDSTUKKEN VOOR HET LICHAAM

ROLL HANDSTUK

EIGENSCHAPPEN EN VOORDELEN

- Voor de hermodellering van de silhouet van het lichaam, en een verbetering van de cellulitis.
- Het bipolaire, met vacuüm ondersteunde gemotoriseerde Roll handstuk maakt het mogelijk om zowel de laser als de multipolaire radiofrequentie-energie nauwkeurig te kalibreren, op de punten waar het mogelijk is om het
- maximale effect te verkrijgen.
- Eenvoudig te gebruiken.
4 typen dynamische impulsen.

- TECHNOLOGIE**
- Bipolaire radiofrequentie.
 - Vacuümzuiging.
 - Behandeling met LLLT Laser.

BEHANDELBAAR GEBIED

- Rug, buik, dijen.



MULTIPOLAIR HANDSTUK

EIGENSCHAPPEN EN VOORDELEN

- Voor afslanking van het lichaam en spierontspanning.
- Gebruik van 4 of meer elektroden om stroom naar het huidweefsel over te brengen.
- Dit multipolair handstuk met vacuüm voor het lichaam is in staat om tegelijkertijd de oppervlakkige en diepe huidlagen te verwarmen, waarbij gerichte en uniforme stroom naar de huid wordt overgebracht.
- Eenvoudig te gebruiken.
- 4 typen dynamische impulsen.

- TECHNOLOGIE**
- Multipolair Radiofrequentie.
 - Vacuümzuiging.
 - LED (Rood).

BEHANDELBAAR GEBIED

- Rug, buik, dijen.



DE T-SHAPE HANDSTUKKEN VOOR HET LICHAAM

MULTIPOLAIR HANDSTUK

EIGENSCHAPPEN EN VOORDELEN

- Voor lymfedrainage en gezichtsverstevinging
- Gebruik van 4 elektroden om stroom naar het huidweefsel over te brengen. Dit multipolair handstuk met vacuüm voor het gezicht is in staat om tegelijkertijd de oppervlakkige en diepe huidlagen te verwarmen, waarbij gerichte en uniforme stroom naar de huid wordt overgebracht.
- Eenvoudig te gebruiken.
- 4 typen dynamische impulsen.



- TECHNOLOGIE**
- Quadripolaire Radiofrequentie.
 - Vacuümzuiging.
 - LED (Rood).

BEHANDELBAAR GEBIED

- Voorhoofd, wangen, kaaklijn, hals.

THERMISCH HANDSTUK

EIGENSCHAPPEN EN VOORDELEN

- Voor Lifting van het gezicht.
- Verhoogde geleiding van de thermische energie, die de behandeltijd verkort, dankzij de met keramiek gecoatete bipolaire uiteinden.
- Ergonomisch design ontworpen om gevoelige en moeilijk bereikbare plaatsen zoals periorale en periorbitale gebieden te bedekken.
- Beschikbaar in 2 maten.



- TECHNOLOGIE**
- Bipolaire radiofrequentie.

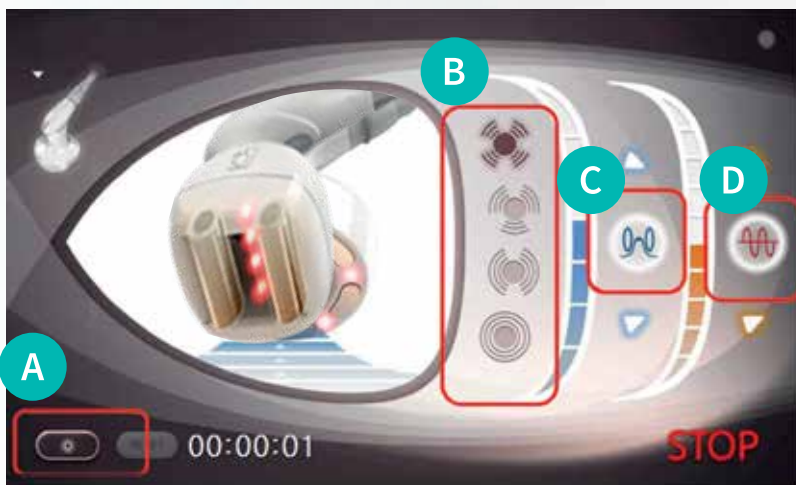
BEHANDELBAAR GEBIED

- Groot: nek, voorhoofd, wangen, kaaklijn.
Klein: periorbitaal, perioraal.

BEDIENINGSPANEEL T-SHAPE

BEDIENINGSPANEEL

- Intuïtieve, intelligente en eenvoudig te gebruiken interface.
- Kleuren touch screen met hoge resolutie met vooraf ingestelde parameters voor veilige, constante, betrouwbare en effectieve resultaten.



- A LLLT LASER
- B DYNAMISCHE IMPULSEN
- C NIVEAU VACUÛM
- D NIVEAU RADIOFREQUENTIE

Niveau RF 10, Niveau vacuümzuiging 7, Impulsmodus 4

WANNEER IS T-SHAPE GESCHIKT

- Verstrakking van de huid
- Verbetering van de cellulitis
- Vermindering van het vetweefsel
- Vermindering van de omtrek
- Behandeling na liposuctie
- Lifting van het gezicht en versteviging van de huid

RESULTATEN VAN SPECIFIEKE GEVALLEN

RESULTATEN VAN SPECIFIEKE GEVALLEN

Bewezen werkzaamheid, buitengewone resultaten.

Bekijk de transformerende kracht van T-Shape-behandelingen op verschillende lichaamsbouwen. Met deze verschillende behandelingsinstellingen kunnen de kracht en flexibiliteit uitgeoefend worden die nodig zijn om bijna elke klant te behandelen met meetbare, onmiddellijke en duurzame resultaten.

A - Buik

Vrouw, 40 jaar | Na 10 Sessies



VOOR



NA

B - Heupen

Vrouw, 40 jaar | Na 10 Sessies



VOOR



NA

C - Benen

Vrouw, 40 jaar | Na 10 Sessies



VOOR



NA

T-SHAPE **DE VOORDELEN**

T-SHAPE BIEDT AL DEZE VOORDELEN EN VELE ANDERE PLUSPUNTEN.

- Toepasbaar op een grote groep klanten voor de behandeling van verschillende soorten lichaamsbouwen en lichaamsdelen, inclusief het gezicht.
- Veelzijdigheid in de behandeling van verschillende hardnekkige gebieden met vetweefsel en/of slappe huid.
- Eenvoudige, snelle en comfortabele behandelingen, hoge klanttevredenheid.
- Niet invasief, niet chirurgisch, vereist geen verdoving. Vrijwel pijnloze behandeling.
- Helpt bij het verminderen van postoperatieve zwelling door de bloedsomloop in het behandelde gebied te verbeteren.
- Eenvoudig te gebruiken.

T-SHAPE **HET PROTOCOL**

GEBRUIKSPROTOCOL

- Duur: de gemiddelde tijd die nodig is voor een T-Shape-behandeling, is ongeveer 30 minuten per gebied (gezicht en lichaam).
- Ervaring: de meeste klanten zijn comfortabel en ontspannen tijdens de uitvoering van de behandeling.

Behandelcyclus:

De behandelingen worden meestal volgens het schema van 2 sessies per week gepland. De meeste klanten hebben 8 - 10 behandelingen nodig om het gewenste resultaat te bereiken.

Eenvoudig te gebruiken.

TECHNISCHE SPECIFICATIES

VOEDINGSSPANNING	220/230 Vac 50/60 Hz
STROOMVERBRUIK	1300 W
GEWICHT	45 Kg
AFMETINGEN	348x513x1008
GOLFLENGTE EMISSIE LAAG VERMOGEN LASER	650 nm
KLASSE LASER	3 R
DICHTHEID LASER	8Mw/cm ²
FREQUENTIE BIPOLAIR RADIOFREQUENTIE SIGNAAL	1500 Khz (1,5 Mhz)
MAXIMAAL VERMOGEN RF	Minder dan 25 W
WAARDE RITMISCHE AANZUIGING	Minder dan 80 kPa (0,8 bar)
RESISTIEVE RADIOFREQUENTIE	Conform aan kaart n° 13B DM oktober 2015, nr. 206
VACUÛM	Conform aan kaart nr. 14 DM oktober 2015, nr. 206
SOFT LASER	Conform aan kaart nr. 21A DM oktober 2015, nr. 206



AANTEKENINGEN

T-SHAPE

 TECH LINE

B A L D A N
G R O U P



www.baldangroup.it

B&M Srl - Marketing nel Benessere
Via L. Bruni, 25 - Milano - ITALY

